

IAN ANÜLL

ohne Titel

Lack auf Papier, 2009 - 2019



10. SEPTEMBER BIS 29. OKTOBER 2016

LATIFA ECHAKHCH

ess ich das Buch
mit allen
Insignien

LÖWENBRÄU AREAL

ERÖFFNUNG AM FREITAG, 9. SEPTEMBER, 18 BIS 20 UHR

GALERIE EVA PRESENHUBER

LÖWENBRÄU AREAL
LIMMATSTRASSE 270, CH-8005 ZÜRICH
TEL: +41 (0) 43 444 70 50
WWW.PRESENHUBER.COM
ÖFFNUNGSZEITEN: DI-FR 11-18, SA 11-17

© Latifa Echakhch



galerie patri

1 | Tshimwana' Mask Jombo

DRC, West Kasai

19th century

Wood, H. 30 cm

Provenance: Ernst Winizki, Zürich

Publication: Afrique Noire, sculptures des collections privées suisses

La Chaux-de-Fonds 1971, Nr. 7

Ernst Winizki, Gesichter Afrikas, Luzern 1972, Pages 163/164

2 | Suspension Hook Yatmul

New Guinea, middle Sepik

Provenance: Emil Storrer, Zürich

Wood, H. 74.5 cm

3 | N'Gon Mask Bamana

Mali, Koulikoro region

Wood, H. 49.5cm

Provenance: Robert Rubin Collection

Publication: Bamana, Museum Rietberg Zürich, 2001, Nr. 86

4 | Female Figure Dogon

Mali

Tomo-Ko, Seno Plain

Wood, metal, H. 43 cm

Provenance: Private Collection Switzerland

5 | Reliquary Figure Kota

Gabon

Wood, metal, H. 30cm

Provenance: André Lefèvre

Drouot Paris, décembre 1965, Nr. 104

Inagaki Base

Photos 1-4: Roman Weyeneth

Parcours des Mondes 11.-16.9. 2012 Paris | 3, rue visconti
galerie patrick fröhlich | obere zäune 24 | ch-8001 zürich | +41 44 242 89 00 | mail@tribalart.ch | tribalart.ch





Eröffnung
Donnerstag 6. Juni
18.00 Uhr

Ausstellung
7. Juni – 4. August 2013

Künstlertgespräch
Freitag 7. Juni
14.00 Uhr

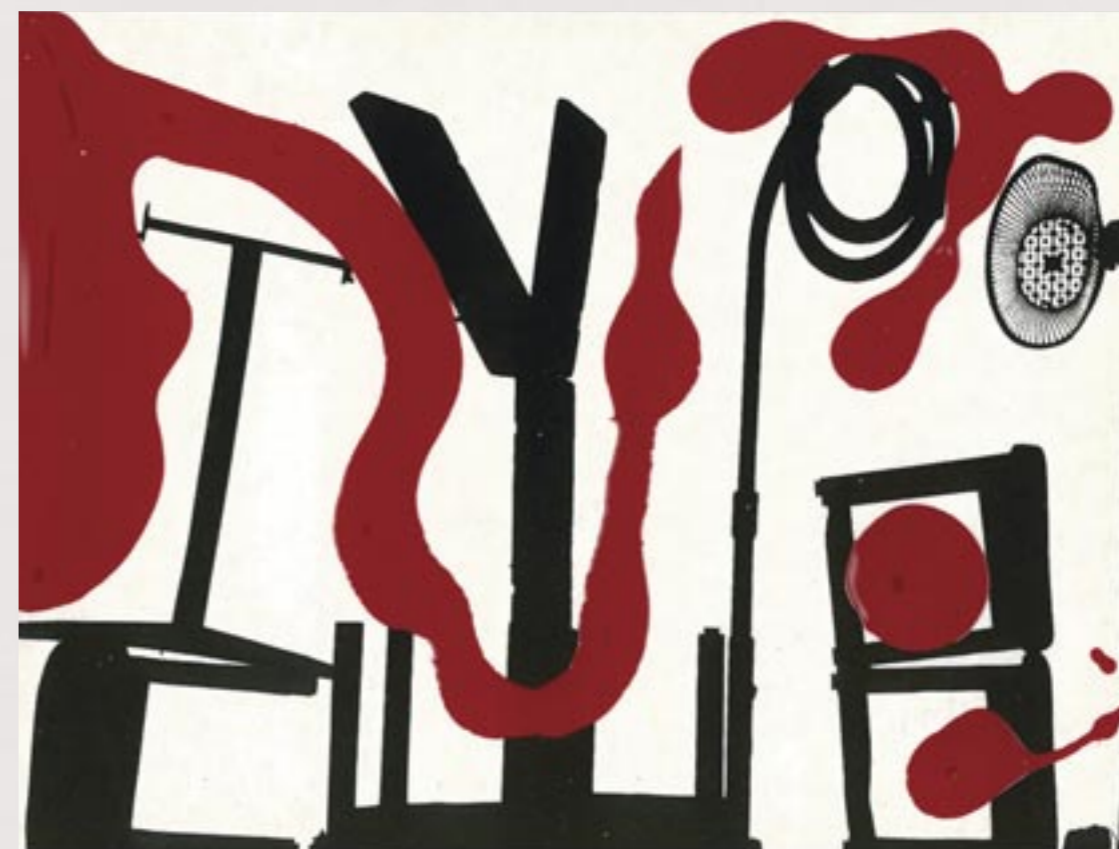
Öffentliche Führungen
Sonntag 8. Juni
11.00 Uhr
Sonntag 4. August
11.00 Uhr

Kunst zum Satz
Dienstag 11. Juni
12.30 Uhr
Dienstag 30. Juli
12.30 Uhr

Kunstsitzung für Senioren
Mittwoch 12. Juni
14.00 Uhr

Öffnungszeiten

**Ericka Beckman
Works 1978–2012**



TYPOGRAFIE LEBT!

10.07.01 - Workshop mit Elektrosee, Manuel Krebs, Kurt Eckert
und Diego Bontanelli, Lukas Zimmermann, Christian Geiser, Salcedo
TYPOCLUB - Ein ergänzendes Modul des SVS HSK Zürich





OPENING
08-06-13 8^{PM}-11^{PM}

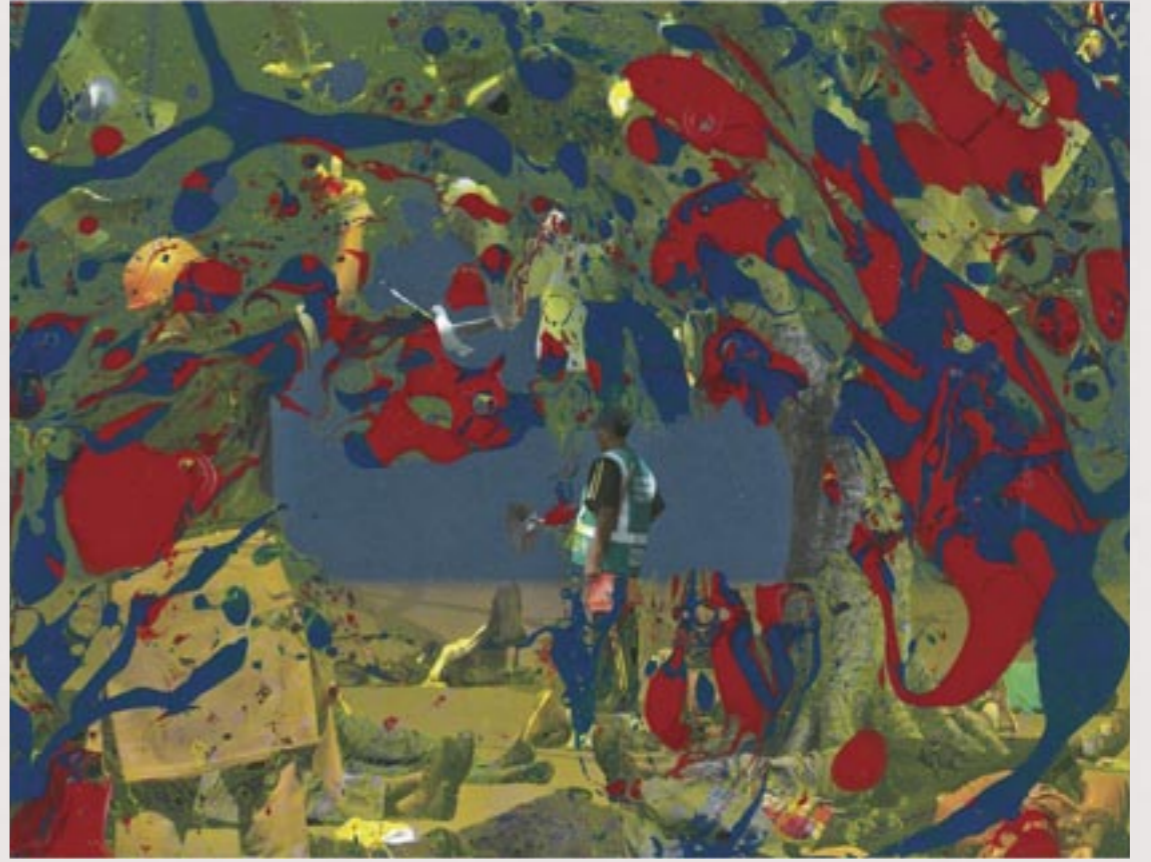
EXHIBITION
JUNE - OCT

ALICE PASQUINI ^(IT) ROBERT PROCH ^(PL)
AMOSE ^(FR) MICHAEL GRUDZIECKI ^(PL)
WOLFGANG KRELL ^(DE) CHRIS STAIN ^(USA)
CASE ^(DE) GRISI ^(FR) ORTICANOODLES ^(IT)

COLAB
GALLERY

Schusterhof 1 | 5576 Weil am Rhein | TUE - FRI from 2^{PM} - 6^{PM}, SAT from 12^{PM} - 6^{PM} | www.colab-gallery.com







GALERIE HEINZ HOLTANN
ANNA-SCHNEIDER-STEIG 13
50678 KÖLN-RHEINHAUAFEN
T.: 0221/2578607 F.: 2578724

WWW.GALERIE-HOLTMANN.COM
CONTACT@GALERIE-HOLTMANN.DE
PARKGARAGE RHEINHAUAFEN/
RHEINUFERSTRASSE, AUFANG 4.04

WEGEN GROSSEN INTERESSES
VERLÄNGERN WIR DIE AUSSTELLUNG

MEISTERSCHÜLER/INNEN VON TONY CRAGG

FLORA HITZING
LEUNORA SALIHU
HERBERT WILLEMS

BIS ZUM 23. NOVEMBER 2011.
SONDERÖFFNUNG: SONNTAG, 6.11.2011, 12-16 UHR

COLOGNE FINE ART 16. - 20. NOVEMBER 2011
STAND B38/C39 TEL. 0172/282 86 28

WIR FREUEN UNS AUF IHREN BESUCH.

ABB.: HERBERT WILLEMS, FÜRSTENPLATZ, 2011
STAHL, 6 X 4 X 4 M
ÖFFNUNGSZEITEN: DI-SA 11-18 UHR

GALERIE
HEINZ
HOLTMANN



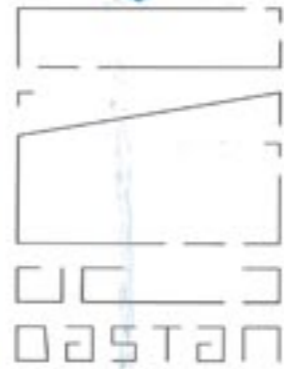
LISTE

◀
Hoda Kashiha
Bird Sings from
Orange which is
About Majesty
2019

Acrylic and Spray
Paint on Canvas
180 x 160 cm

Dastan's Basement
Hoda Kashiha
Sam Samiee
10 - 16 June 2019
LISTE 2019
Booth G7

Dastan's Basement
No. 6, Beedar St
Fereshteh St, Tehran
+9821 22023114
website: dastan.gallery
info@dastan.gallery



GALERIE **GBG**
BOB GYSIN
ZÜRICH

P. P.
CH-8005 Zürich

ANDREA WOLFENSBERGER
Waveform

1. DEZEMBER 2012 - 19. JANUAR 2013
Vernissage Freitag 30. November 2012, 18-20 Uhr

Alteisenstrasse 24 CH-8005 Zürich www.qbg-galerie.ch
+41 44 278 40 60 Di-Fr 13-18, Sa 12-16 info@qbg-galerie.ch

2012, 1. Dezember 2012, Zürich | Andrea Wolfensberger, Zürich



ROMAN KOCHANSKI

„Geschichte“

20. Sept. - 8. Nov. 2014

Eröffnung: Samstag, den 20. Sept. 16 - 19 Uhr
Öffnungszeiten: Di - Fr 13 - 18 Uhr, Sa 10 - 14 Uhr

L
LÖHRL

GALERIE CHRISTIAN LÖHRL
Kasernenstr. 41061 München-Neubau
Tel. 02161-20886 Fax 02161-20885 www.galerielohrl.com

Herrn Jan Anoll
Ostbühl 19
CH-8038 Zürich

11. Di (Acryl auf Leinwand 100x100)

POSTAL MARK: GLENDA KUNSTSTAMP

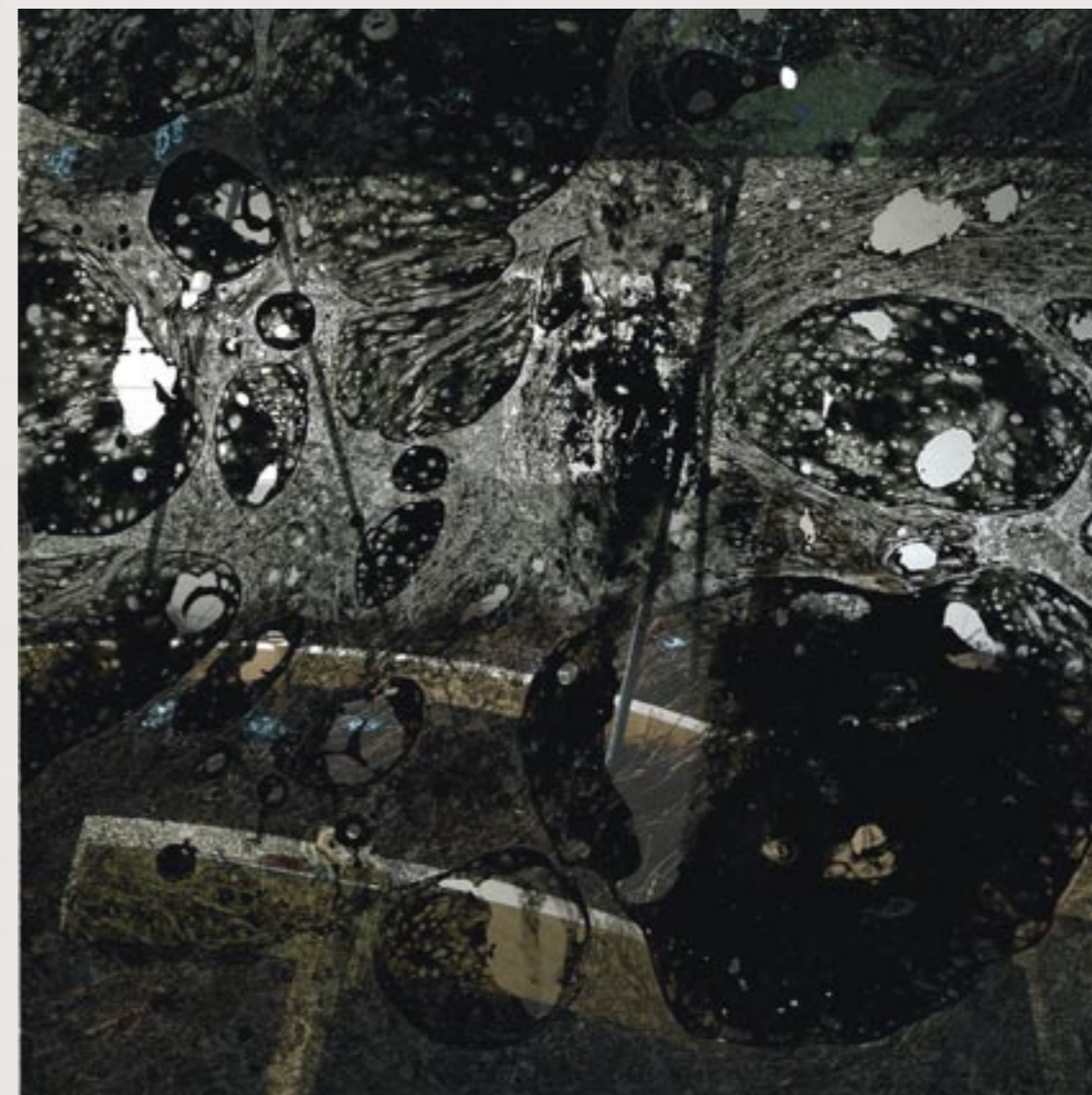
The poster features a vibrant, abstract background with splashes of red, yellow, and white. A white rectangular area contains the exhibition details. A circular stamp with the word 'GLENDA' and 'KUNSTSTAMP' is visible in the upper right corner.

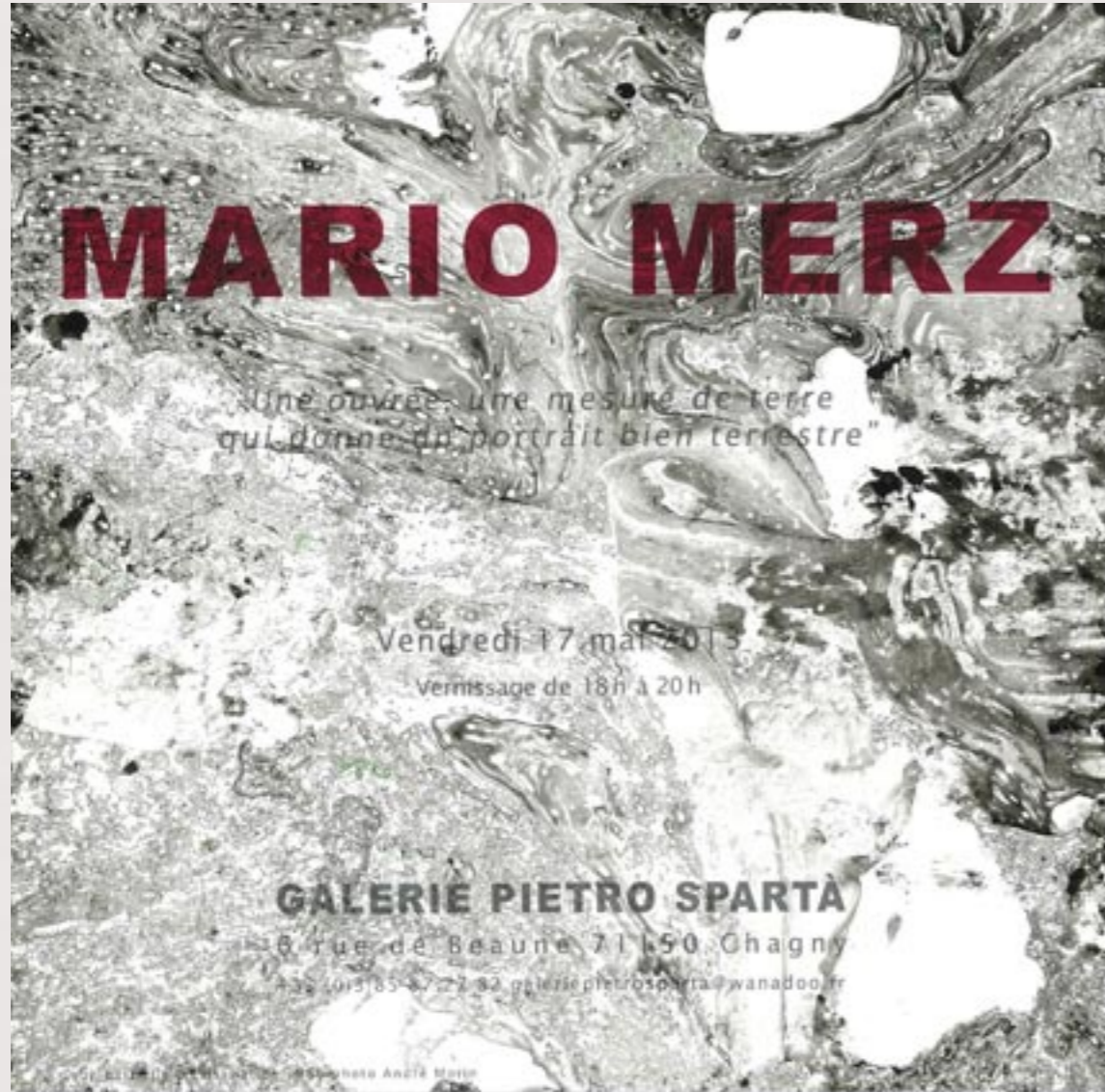


Ce printemps, le Musée Jenisch Vevey donne une carte blanche à l'artiste allemande Ulla von Brandenburg (*1974). Plus connue pour ses films et ses installations que pour ses dessins, l'artiste fait cette fois la part belle à cet aspect moins visible de son travail. Collages, grands dessins aquarellés et découpures en ombres chinoises seront ainsi intégrés à une vaste installation, créée tout spécialement pour Vevey, en hommage à la fondatrice du musée Fanny Jenisch. Ou quand l'espace d'exposition se transforme en friche théâtrale, en atelier ou en cabinet de curiosités.

This spring, the Musée Jenisch gives free rein to Ulla von Brandenburg (b. 1974), an internationally renowned German artist based in Paris. Better known for her films than her drawings, the artist will be turning the spotlight on this less visible aspect of her work. Collages, large watercolour drawings and shadow puppetry figures will form part of a large-scale installation specially created for Vevey, in which the exhibition space is transformed into a wasteland theatre where temporalities and cultures blend together. Part workshop and part cabinet of curiosities, the project is a tribute to Fanny Jenisch, the woman to whom the museum owes its existence and who, like the artist, was attached to the city of Hamburg.

Im Frühjahr erteilt das Musée Jenisch eine Carte blanche an Ulla von Brandenburg (*1974), eine deutsche Künstlerin von internationalem Ruf, die in Paris lebt. Besser für ihre Filmarbeiten als für ihre Zeichnungen bekannt, stellt Ulla von Brandenburg diesen weniger sichtbaren Aspekt ihrer Tätigkeit in den Mittelpunkt. Collagen, grosse aquarellierte Zeichnungen und chinesische Scherenschnitte sind Teil einer eigens für Vevey geschaffenen Installation. Der Ausstellungsraum verwandelt sich in ein Experimentierfeld, in dem sich Zeitlinien und Kulturen mischen. Das Projekt der Künstlerin – halb Atelier, halb Kuriositätenkabinett – würdigt Fanny Jenisch, die Frau, der das Museum seine Existenz verdankt und die wie Ulla von Brandenburg eng mit Hamburg verbunden ist.





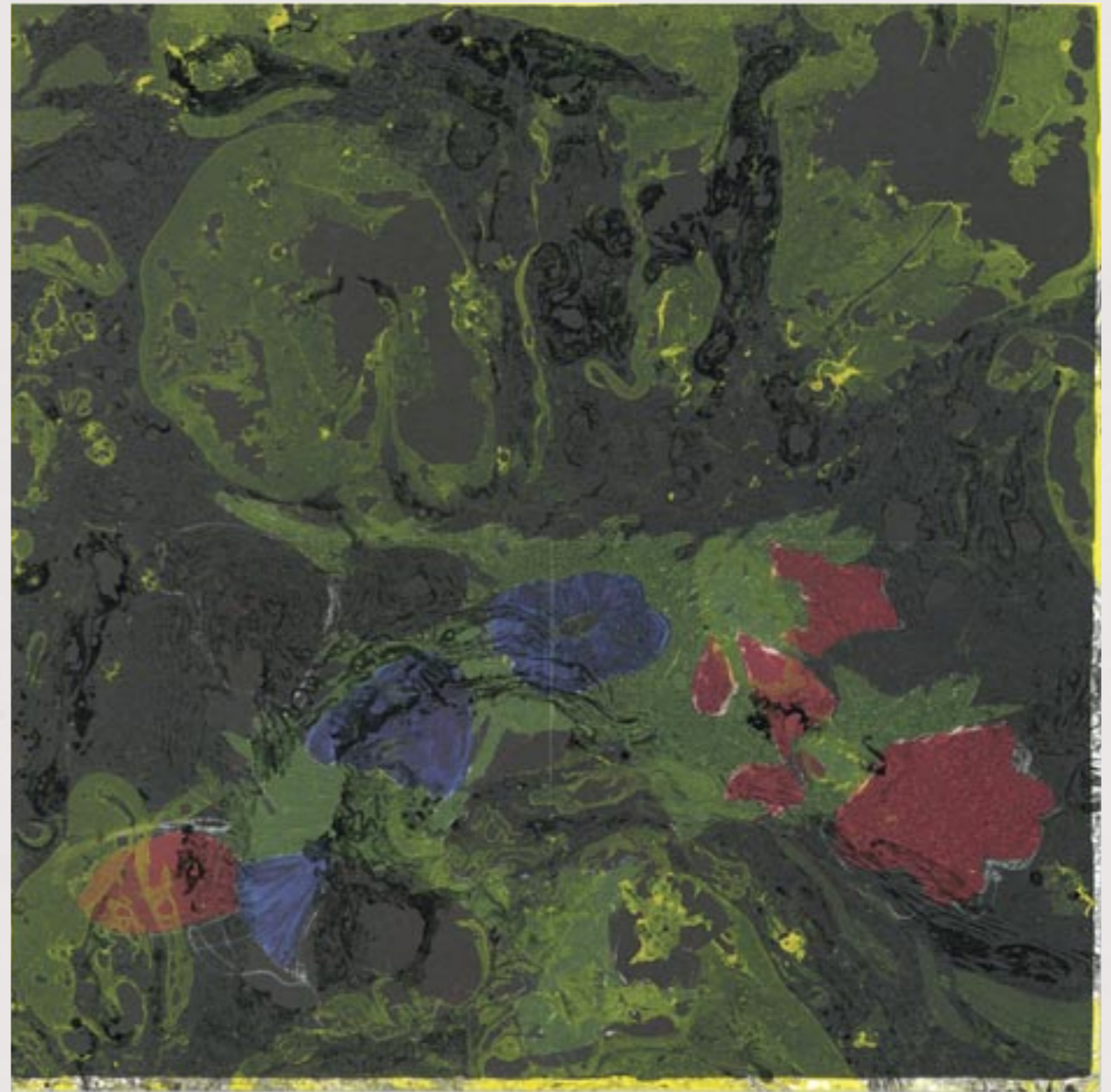
MARIO MERZ

*Une œuvre, une mesure de terre
qui donne un portrait bien terrestre"*

Vendredi 17 mai 2013
vernissage de 18h à 20h

GALERIE PIETRO SPARTA
8, rue de Beaune 71150 Chagny
Tél : 03 85 47 22 82 galerie.pietro.sparta@wanadoo.fr

© 2013 Mario Merz - Spazio Anzi Arte





galerie
andresthalmann

Big Formats

Nigel Hall - Howard Hodgkin

Joan Hernández Pijuan - Donald Sultan

Sie sind zur Ausstellungseröffnung herzlich eingeladen.
Wir freuen uns, Sie an der Talstrasse 66 empfangen zu dürfen.

Vernissage Donnerstag, 30. Mai 2013, 18-20 Uhr

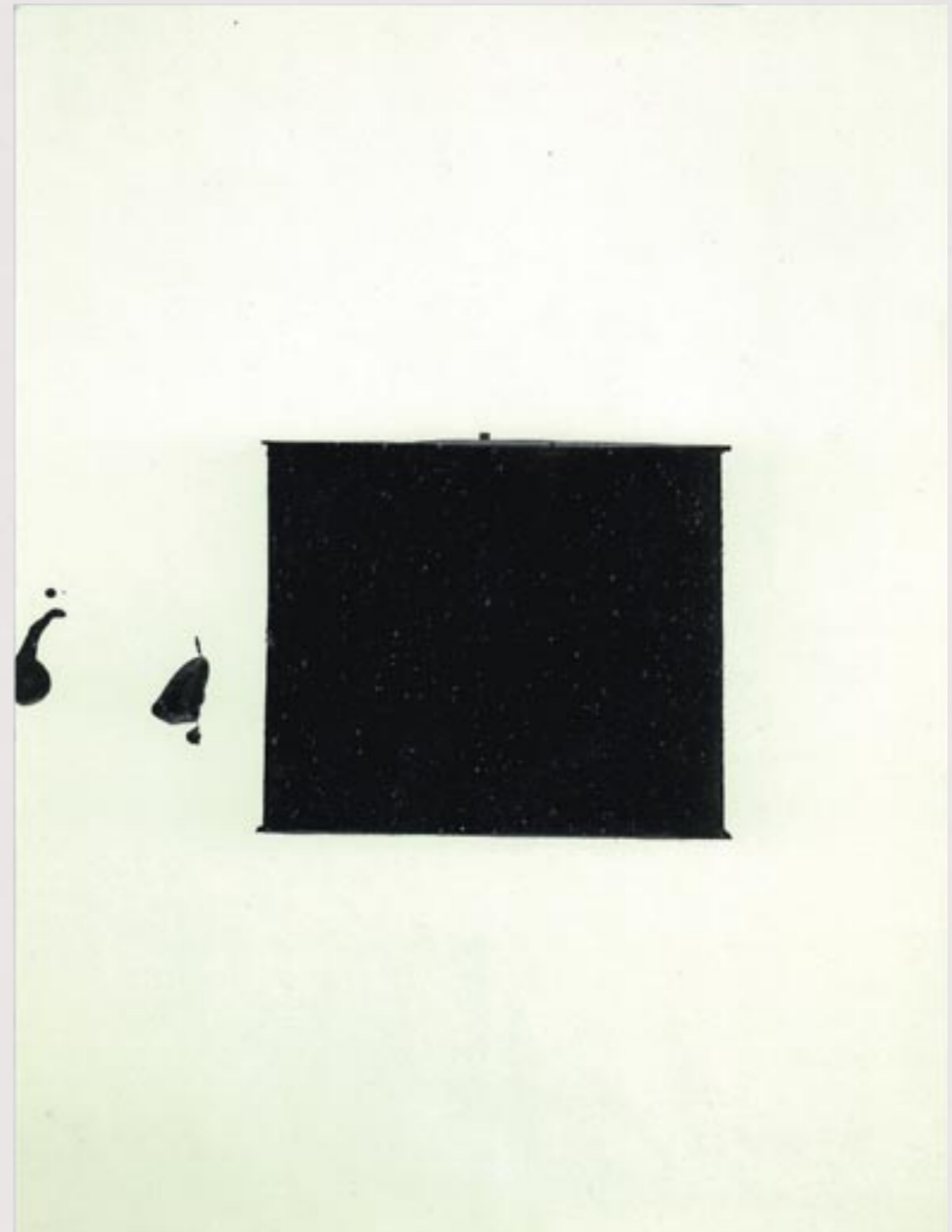
Ausstellung 31. Mai - 13. Juli 2013

Montag - Freitag 11-18.30 Uhr, Samstag 11-16 Uhr – oder nach Vereinbarung

Galerien-Wochenende Samstag 8. / Sonntag 9. Juni 2013, 11-17 Uhr

Galerie Andres Thalmann
Talstrasse 66
CH-8001 Zürich
phone +41 44 210 20 01
fax +41 44 210 20 02
galerie@andresthalmann.com
www.andresthalmann.com

(vorne) **Donald Sultan** *Anemones in a Black Vase, May 19, 1988, 1988, Tar, spackle
and oil on tile over masonite, 4 panels, together 243.8 x 243.8 cm © Donald Sultan*



rämistrasse 27 t. +41 44 212 2000 www.langepult.com
ch-8001 zürich m. +41 79 444 0319 zurich@langepult.com

galerie lange + pult

olivier mosset

opening
thursday 29 august, 6 pm
exhibition
30 august - 12 october 2019
opening hours
tue - fri 11 am - 6.30 pm
sat 11 am - 5 pm







Patricia Low requests the pleasure of your company
for drinks in presence of Maurizio Cattelan and
Pierpaolo Ferrari

Saturday February 11th
6-8 PM

GSTAAD
Parkstrasse, 3780 Gstaad, Switzerland
+41 33 744 88 04
gallery@patricialow.com
www.patricialow.com



HAUSER & WIRTH

ZHANG ENLI

INTANGIBLE 无形

PRIVATE VIEW
TUESDAY 11 OCTOBER 2016
6 – 8 PM

GREGOR MUIR IN CONVERSATION
WITH ZHANG ENLI
7 PM

12 OCTOBER – 23 DECEMBER 2016

LIMMATSTRASSE 270 8005 ZÜRICH
TELEPHONE +41(0)44 446 8050 FACSIMILE +41(0)44 446 8055

OPENING HOURS
MONDAY – FRIDAY 11 AM – 6 PM
SATURDAY 11 AM – 5 PM

WWW.HAUSERWIRTH.COM

THE HIDDEN YELLOW 2016
OIL ON CANVAS
270 x 200 CM / 106 1/4 x 79 1/8 IN
PHOTO: BIRDHEAD





Robert Overby behind Clear Screen Door, 11 March 1971
Polyester resin, 195.58 x 102.87 x 6.35 cm, The Estate of Robert Overby

ROBERT OVERBY
WORKS 1969 - 1987
31.01 — 27.04.2014

NICOLE MILLER
THE DEATH OF A SCHOOL
31.01 — 27.04.2014

CENTRE D'ART CONTEMPORAIN GENÈVE
10, RUE DES VIEUX-GRENADIERS - 1205 GENÈVE
WWW.CENTRE.CH - INFO@CENTRE.CH

CENTRE D'ART
CONTEMPORAIN
GENÈVE



Felis Studinka
Jetzi, V, 2012
Tusche, Karton, Sperrholz, 100 x 77 cm
Galerie Sylva Denzler, Zürich

Foto: Richard Studin



Michael Joo INDIVISIBLE

UNLIMITED STAND 036

Michael Joo's work explores subjects related to transformation, evolution, and cultural values through sculpture, installation, performance, and video. His recent work *Indivisible* (2012) consists of 108 riot police shields suspended from the gallery ceiling like roof tiles. In addition to alluding to police state authority and civil unrest Joo uses the shields to suggest a private shelter in which to hide one's body. In this work the shields are connected to each other, signifying a group or the ties that bind a community. Hanging from the shields are an array of objects made of oil and clay that combine the artist's personal belongings with objects that suggest an anonymous person's psychological articles. In addition, Joo has chosen the dimension of the installation to reflect his interest in Korean Buddhism's ancient formula of $6 \times 6 \times 3$. In this equation, the "6 objects of attachment" are multiplied by the "6 pathways to suffering" and by the "3 times of suffering" (past, present, and future). The interdependence of the shields and personal belongings through gravity and suspension indicate the urgency and repetition of political struggle, while the permanent malleability of the individual sculptures points to the potential positive change through creative transformation.

ART 44 BASEL
HALL 2.0 | STAND F05
JUNE 13th - 16th

KUKJE GALLERY SEOUL
KUKJEGALLERY.COM

TINA KIM GALLERY NEW YORK
TINAKIMGALLERY.COM

contact +1 917 376 2481

MICHAEL JOO *Indivisible*, 2012
polycarbonate riot shields, elastocene, stainless steel wire
108 shields x 300 in | 609.6 x 914.4 x 762 cm



ISABELLE WENZEL

»10 SECONDS«

Opening

Thursday 20. June 2013, 18:00-21:00

Exhibition

21. June - 27. July 2013

BUM 1, 2010, from the series BUILDING IMAGES, 150 x 110 cm

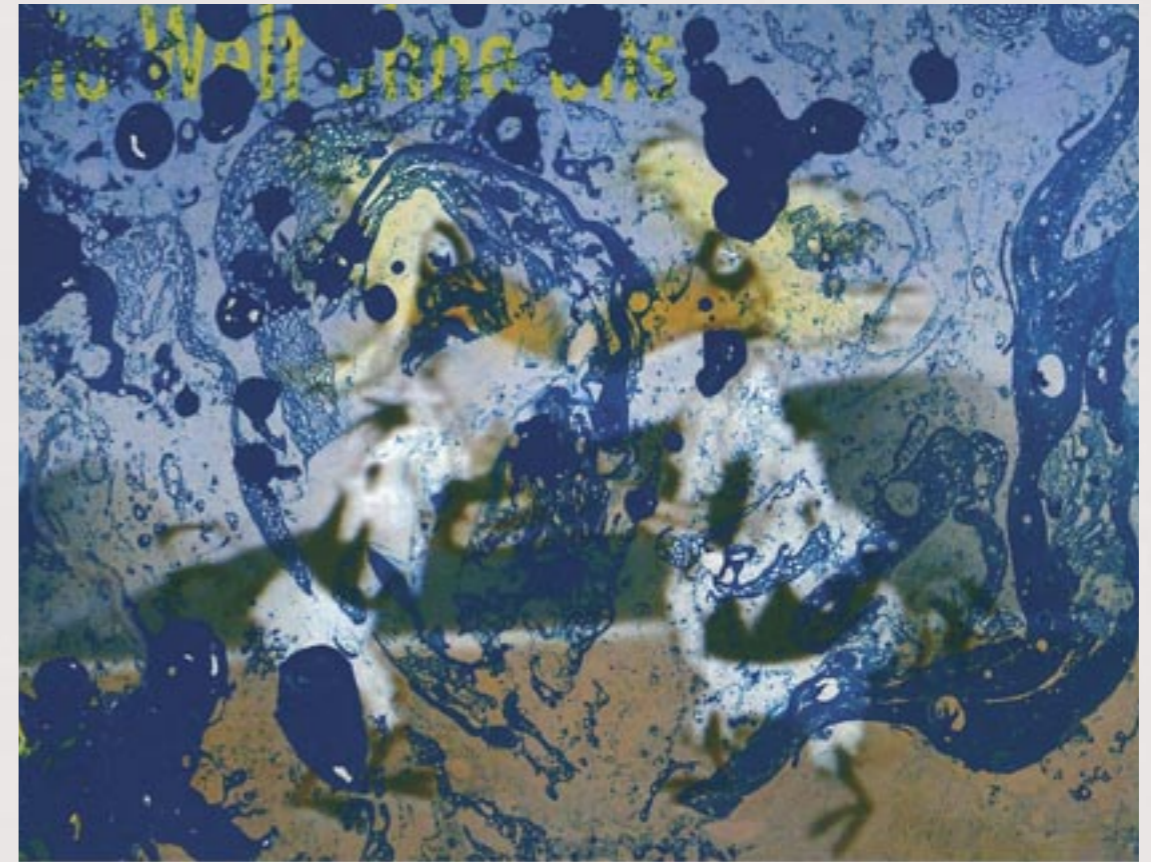
HAUSERGALLERY

Pflanzschulstrasse 17
CH-8004 Zürich

Wed-Fri 14:00-18:00
Sat 14:00-16:00

info@hausergallery.ch
www.hausergallery.ch

T +41 43 243 86 06
F +41 44 242 27 78



wildbachstrasse7

raum für zeitgenössische kunst

www.wildbachstrasse7.ch



12. 6 Die Welt ohne uns

- 28. 6 Stefan Inauen

08

Oliver Stäudlin

Vernissage

Do 12. Juni 2008 Ab 19:30 Uhr

Finissage

Sa 28. Juni 2008 ab 17:00 Uhr

Öffnungszeiten 8400 Winterthur

Mi 14:30-19:30 +41 52 232 04 22

Do 18:00-21:00 art@kunstverwaltung.ch

Sa 14:00-17:00 www.wildbachstrasse7.ch





ZUR ERÖFFNUNG DER AUSSTELLUNG

SIGMAR POLKE
ERÖTISCHE ARBEITEN

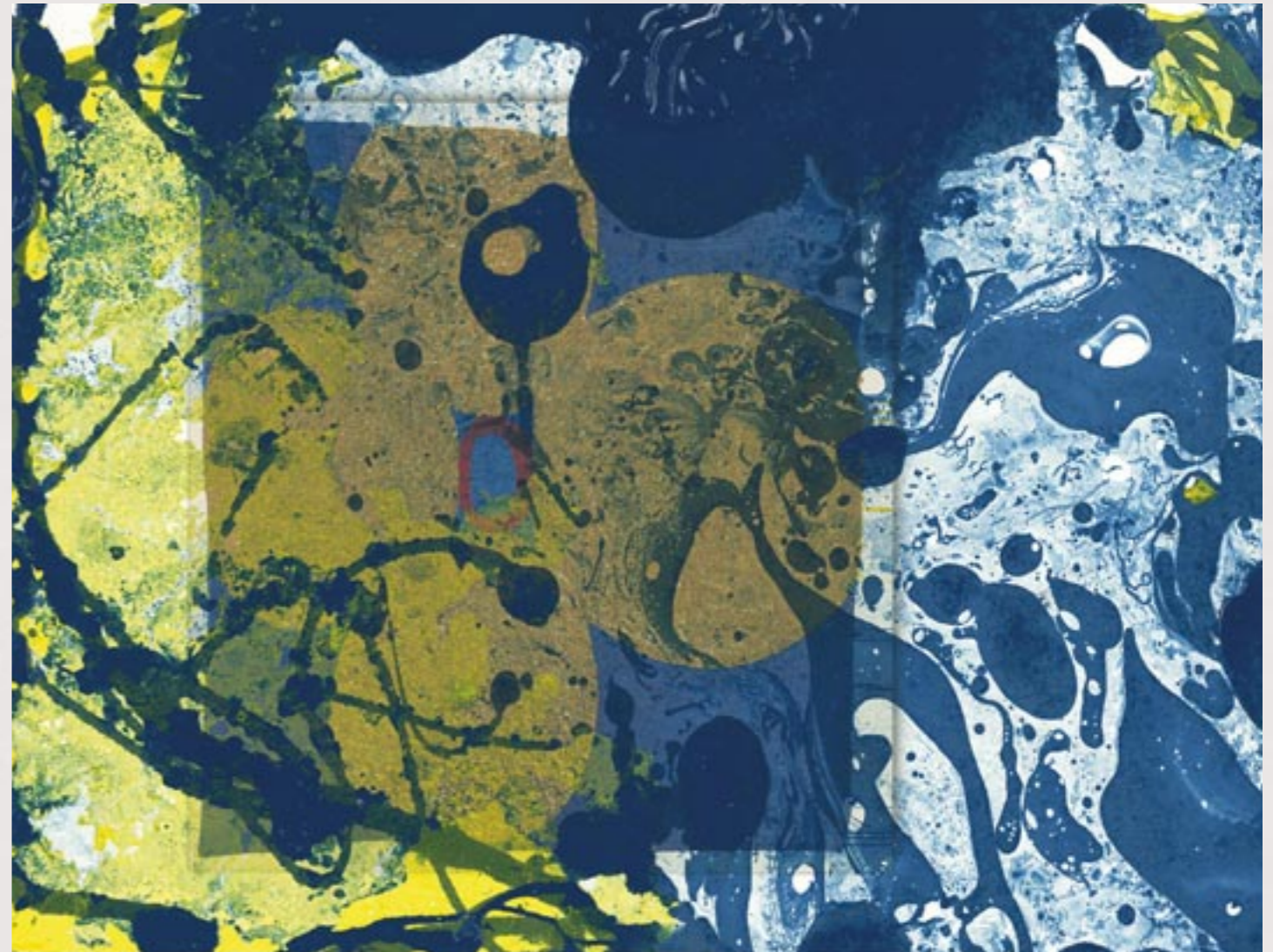
18. MAI – 13. JULI 2013

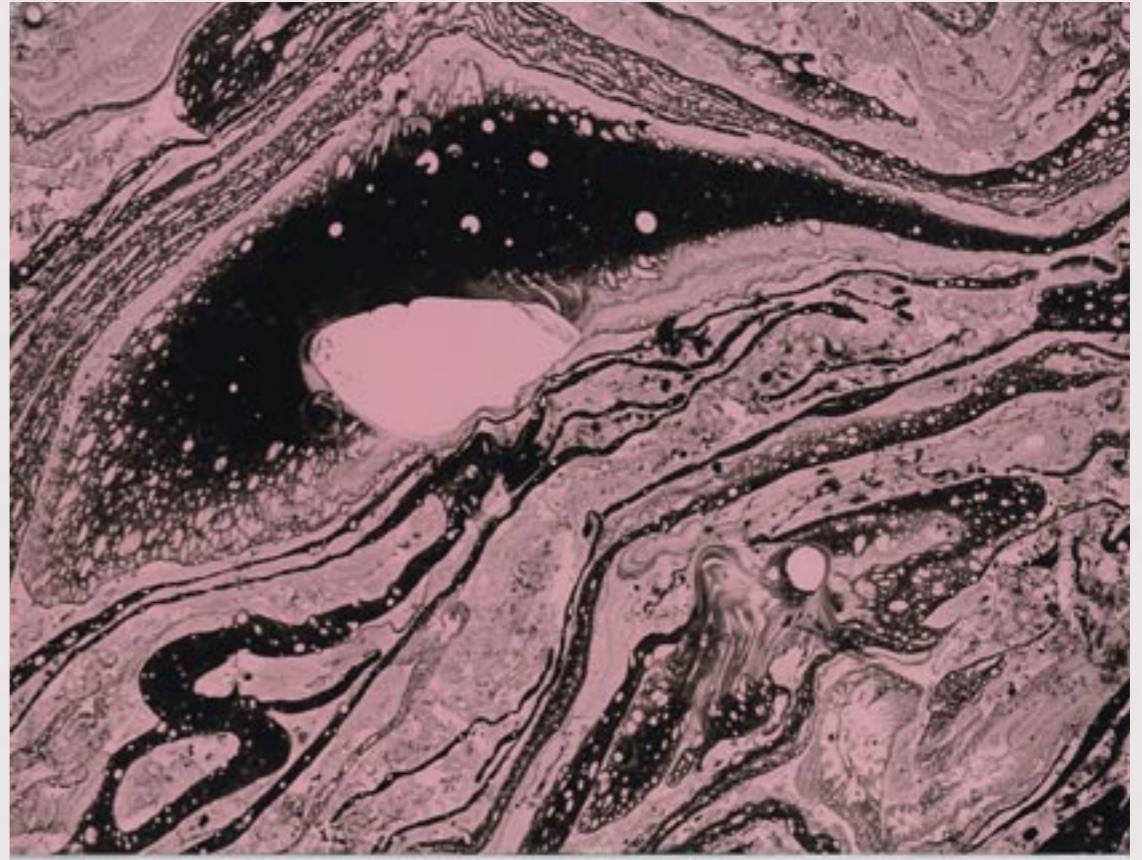
LADEN WIR SIE UND IHRE FREUNDE HERZLICH EIN
FREITAG, 17. MAI 2013, 18 UHR

ES ERSCHEINT EIN KATALOG

MICHAEL WERNER KUNSTHANDEL
ZERTRODENSTRASSE 24-26 50667 KÖLN
WWW.MICHAELWERNERKUNSTHANDEL.DE
TELEFON +49(0)221-9264-820 FAX +822
DI-FR 10-18 UHR SA-SO 14-18 UHR GEÖFFNET

© 2013 MICHAEL WERNER KUNSTHANDEL
ALLE RECHTE VORBEHALTEN. DRUCK: DRUCKEREI WILHELM
KUNST, KÖLN





**LULLIN+
FERRARI**

Clare Goodwin

Whispering Widows

26. August bis 7. Oktober 2017
Vernissage: Freitag, 25. August 2017, 18 bis 21h

Saisoneröffnung DIE ZÜRCHER GALERIEN
Löwenbräu und Umgebung

Limmatstrasse 214
CH-8005 Zürich
T. +41 43 205 26 07
www.lullinferrari.com
info@lullinferrari.com
Di-Fr 12-18h, Sa 11-17h

P.P.
8031 Zürich
Post.CH AG

Ian Anüll
Ostböhl 19
8038 Zürich



Isa Genzken

Eröffnung: FREITAG, 22. FEBRUAR 2019, ab 18 Uhr

Öffentliche Führungen
SONNTAG, 24. FEBRUAR, 14 Uhr
SONNTAG, 28. APRIL, 14 Uhr

Führungen mit Mittagessen
Mit hausgemachtem Essen von Fiona Bürg
und Magali Kniel vom Strunk, Bern
DIENSTAG, 26. FEBRUAR
DIENSTAG, 23. APRIL
Führung 12.30–13 Uhr, anschliessend Mittagessen
Wir bitten um Anmeldung bis am Vortag: info@kunsthalle-bern.ch

Führung mit Kaffee und Kuchen
MITTWOCH, 13. MÄRZ, 14 Uhr

Kunstgeheimnis – Abenteuerliche Entdeckungsreisen für Kinder (6–11 Jahre)
MITTWOCH, 3. APRIL, 14–16 Uhr
(mit Anna Heinemann, Tanzschaffende, Bern)
Wir bitten um Anmeldung bis 1. April: info@kunsthalle-bern.ch

Étude 16
Veranstaltungsreihe organisiert von Studierenden der Bildenden Kunst und
der Kunstgeschichte in Zusammenarbeit mit der Kunsthalle Bern
www.facebook.com/etudebern
DIENSTAG, 16. APRIL, 19 Uhr

Bild: Isa Genzken, *Untitled*, 2018
Courtesy Galerie Buchholz, Cologne/Berlin/New York
© 2018, ProLitteris, Zürich

Die Kunsthalle Bern dankt für freundlichen Unterstützung der Kultur Stadt Bern sowie dem
Bundesamt für Kultur. Die Anstellung wird durch den No Leftovers-Fonds unterstützt.



Kunsthalle Bern Helvetiaplatz 1 CH-3005 Bern
T +41 31 350 00 40 info@kunsthalle-bern.ch kunsthalle-bern.ch
Öffnungszeiten: Di–Fr 11–18 Uhr, Sa–So 10–18 Uhr





PETER BÖHNISCH

HUMUS

Eröffnung am 21. Juni 2008 18 Uhr
21. Juni bis 26. Juli 2008

Galerie Giti Nourbakhsh
Kurfürstenstr. 12
10785 Berlin

T 030 440 467 81
F 030 440 467 82

info@nourbakhsh.de
www.nourbakhsh.de

Di. - Sa. 11 - 18 Uhr



ANDY WARHOL

EARLY DRAWINGS

Am Dobbertinweg 12

von 17 bis 20 Uhr
und Samstag Freitags
hersten zur Eröffnung öffn.

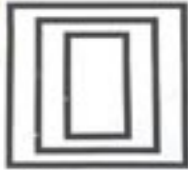
LABLONKA GALERIE

Galstrasse 64 83074

Tel: 044232 314

www.lablodka.com





BÜNDNER
KUNSTMUSEUM
CHUR
MUSEUM D'ART
DAL GRISCHUN
CUIRA
MUSEO D'ARTE
DEI GRIGIONI
COIRA

100 JAHRE
ANNO
ANNI

TRANSVERSAL Landschaften aus der Sammlung

Vernissage
Freitag, 15.03.2019, 18 Uhr

Herzliche Einladung zur Eröffnung der Ausstellung
Cordial invit a l'avertura da l'exposiziun
Cordiale invito all'inaugurazione della mostra

Begrüssung / Einführung:
Prof. Dr. Walter Reinhart, Präsident Bündner Kunstsammlung
Dr. Nicole Seeberger, Co-Direktorin Bündner Kunstmuseum

Die Ausstellung ist ab 17 Uhr geöffnet.

17.45 Uhr
Kindervernissage für Kinder ab 7 Jahren.

Gleichzeitig wird die Ausstellung «Flurin Bisig. Am
des Sinnes» eröffnet.

Dauer der Ausstellung
16.03.–24.11.2019

Öffnungszeiten
Di–So 10–17 Uhr, Do 10–20 Uhr, Montag geschlossen

Bündner Kunstmuseum Chur
Bahnhofstrasse 35, 7000 Chur, +41 81 257 28 70
info@bkm.gr.ch, buendner-kunstmuseum.ch



Amt für Kultur
Uffiz da cultura
Ufficio della cultura

editionZ nr. 46/ 2020
thomaszindel@gmx.ch

Grafik
Ian Anüll / Daniel Rohner

Repro
Altcopy Chur

© Ian Anüll / galerie editionZ